

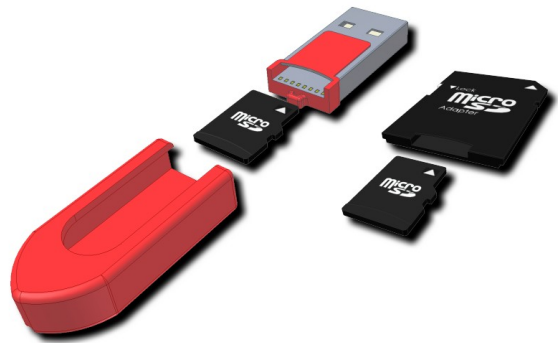
DMXPEN Lite – Gestione Archivi

Gestione Archivi - step 1



a. rimuovere la MicroSd dalla DMXPEN

Gestione Archivi - step 2



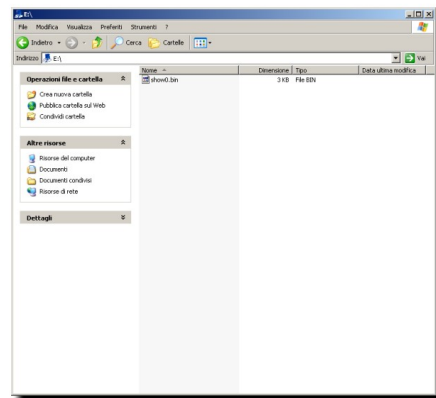
b. inserire la MicroSd card nell'adattatore SdCard o Usb (incluso)

Gestione Archivi - step 3



c. utilizzare il normale collegamento al PC

Gestione Archivi - step 4



d. copiare il file .BIN sul PC per l'archiviazione