

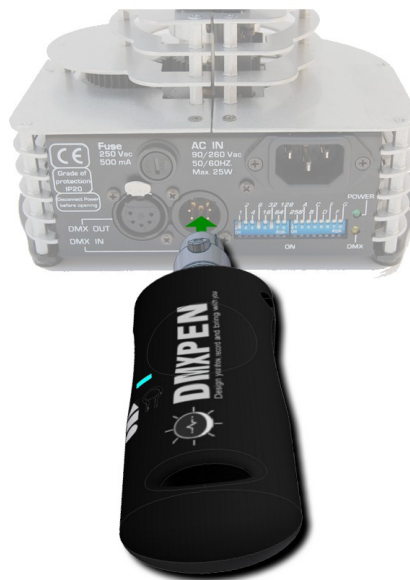
# DMXPEN - Manuale d'uso di Riproduzione

## ▶ PLAY - step 1



- a. alimentare la DXMPEN
- b. assicurarsi che sia in standby (led azzurro fisso)

## ▶ PLAY - step 2



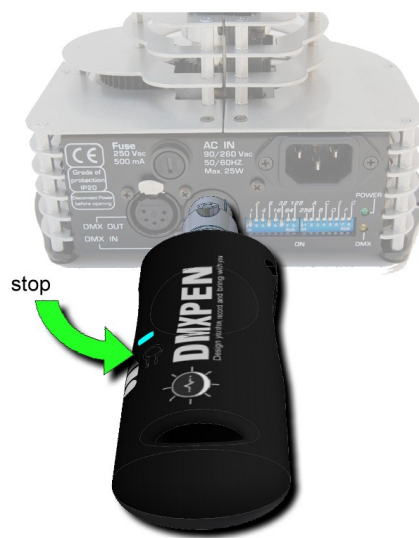
- c. inserire DXMPEN nel DMX IN del proiettore (led azzurro fisso = standby)

## ▶ PLAY - step 3



- d. Premere il pulsante per eseguire il PLAY dello show. Il led assumerà il colore verde lampeggiante indicando lo stato di trasmissione show.

## ▶ PLAY - step 4



- e. Premere nuovamente il pulsante per eseguire lo Stop dello show. Il led assumerà il colore azzurro fisso, ad indicare lo stato di standby

nota: nel caso si scollega la DXMPEN dall'alimentazione o se va via corrente resta memorizzato l'ultimo stato